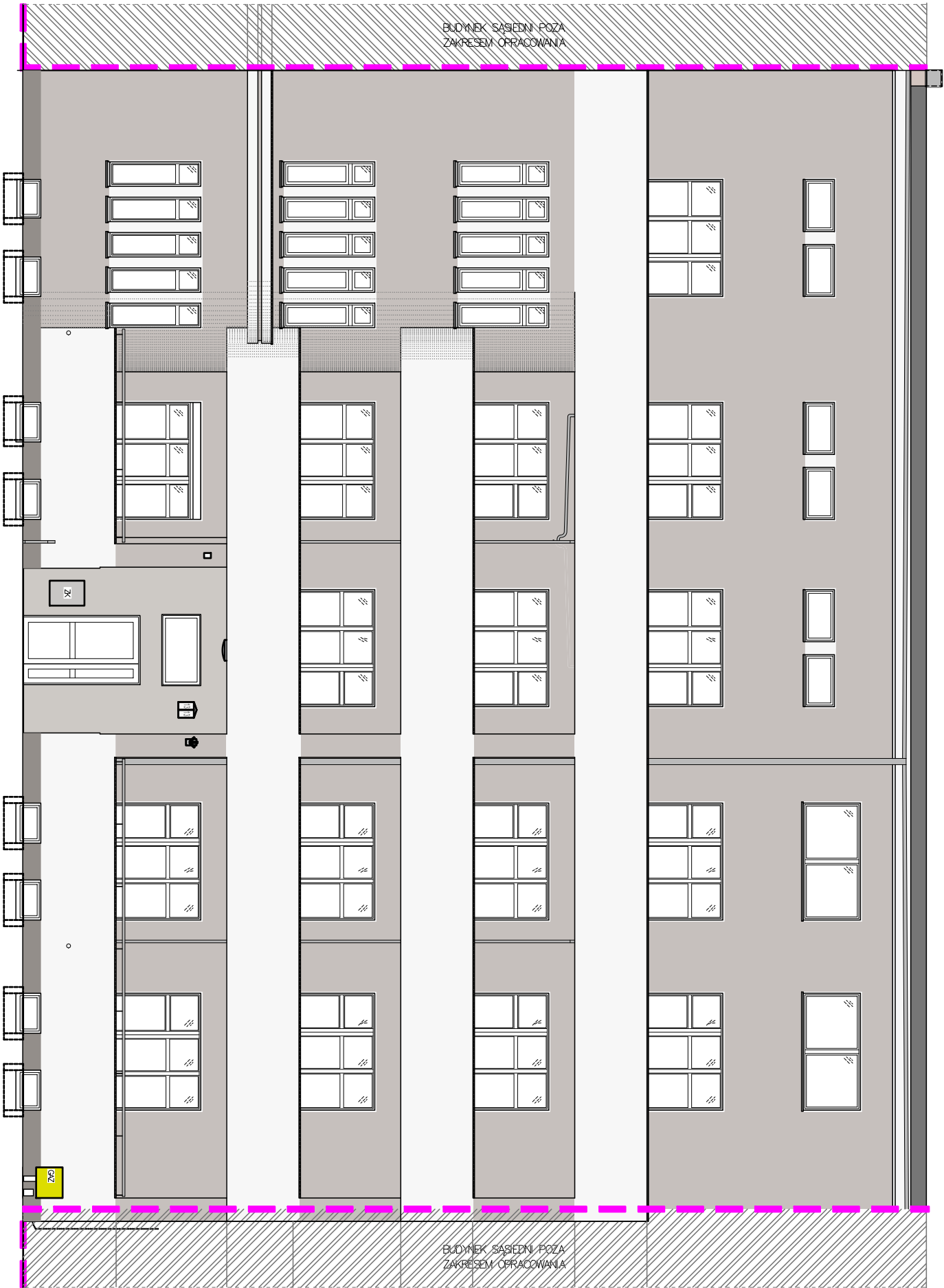


1. WYMIARY / RZĘDNE SPRAWDZIĆ NA BUDOWIE A ZASTPINAŁE ROZBIĘŻNOŚĆ WYJAŚNIAĆ Z PROJEKTANTEM.
2. WYKONAWCA JEST ZOBOWIĄZANY DO KOORDYNACJI I WIEDZBARAŻOWEJ NA BUDOWIE.
3. PROJEKT ROZPATRYWAĆ JĄCZNIE Z POZOSTAŁYMI BRANŻAMI.
4. WSZELKIE PRACE BUDOWLANE WYKONAWCĄ ZGODNIE ZE SZTUKĄ BUDOWLANĄ,
5. PRACE BUDOWLANE WYKONAWCĄ ZGODNIE Z INSTRUKCJAMI PRODUKENTOW MATERIAŁOW STOSOWANYCH W OBIEKCIE.
6. WSZELKIE UŻYTE MATERIAŁY BUDOWLANE I URZĄDZENIA WUŻAŻA POSIADAĆ ODPOWIEDNIE ATYSTY I ŚWADECTWA DOPUSZCZAJĄCE DO STOSOWANIA W BUDOWNICTWIE ORAZ ZEZNIAJĄCE NA ICH ZASTOSOWANIE W ODPOWIEDNICH SYTEMACH.
7. WSZELKIE WSKAZANE Z NAZWY MATERIAŁY (WYROBY) NALEŻY ROZUMIEĆ, JAKO OKREŚLENIE WYMAGANYCH PARAMETRÓW TECHNICZNYCH LUB STANDARDÓW JAKOŚCIOWYCH, OZNAČA TO ŻE W PRZYPADKU WSKAZANYCH Z NAZWY MATERIAŁÓW I WYROBÓW, DOPUSZCZA SIĘ ZASTOSOWANIE RÓWNOWARTYCH MATERIAŁÓW (WYROBÓW) NIE GORSZEJ JAKOŚCI NIZ OPISANE, CIĘŻAR UDOWODNIENIA, ŻE MATERIAŁ (WYROB) JEST RÓWNOWARTY W WYSTUNKU DO WYROBÓW OKREŚLONEGO W DOKUMENTACJI, SPOCZYWA NA WYKONAWC.

LEGENDA:	
<div></div>	GRANICA NIERUCHOMOŚCI
1	Belustrady balkonów, grzyny, wngki i opski okienne (szer.3cm) elewocj frontowej kolor Keim exclusiv nr 9870 lub równowozny
2	Elewocje kolor Keim exclusiv nr 9552 lub równowozny
3	Elewocje podcienia wejścia do budynku kolor Keim exclusiv nr 9592 lub równowozny
4	Cokół (do poziomu nadproża okien pinnicznych) kolor Keim exclusiv nr 9585 lub równowozny
5	Metelowe elementy, belustrada, poręcze kolor szary, RAL 850-M
6	Opórki białoborskie, porępeły, ryny, ruły spustowe, naturalny kolor tytan – cynk

UWAGA:
Kolorzy przedstawione na rysunku mogą różnić się od projektowanych ze względu na jakość wydruku. Kolorzy doborzyć zgodnie z wzornikiem Keim Exclusiv oraz RAL.

UWAGA:
Kolorzy zowarte na rysunku, a niewskazane w tabeli, oznaczają brak ingerencji kolorystycznej w istniejące elementy.



<div>ARCHIMOD I CUS</div>				ARCHIMODIUS SP. Z O.O. SP. K. UL. KLUCZBORSKA 13/1A 50-323 WROCŁAW TEL.: 503 176 038, 717 584 595			
INWESTOR:	WSPÓLNOTA MIESZKANOWA						
ADRES INWESTORA:	AL. GEN. J. HALLERA 13, AL. GEN. J. HALLERA 14B, 53-318 WROCŁAW						
OBIEKT:	BUDYNEK MIESZKALNY WIELORODZINNY						
ADRES:	UL. HALLERA 13, 53-319 WROCŁAW						
ADRES GEOD.:	DZ. NR 92, AR-33, OBRĘB POLUDNIE						
TEMAT PROJEKTU:	REMONT ELEWACJI BUDYNKU WRAZ Z PRZEBUDOWĄ BALKONÓW, A TAKŻE DOCIEPLENIE I WYKONANIE ZAPASZEŃ BALKONÓW OSTATNIEJ KONDYGNACJI ELEWACJI PODWÓRZOWEJ BUDYNKU PRZY AL. HALLERA 13 WE WROCŁAWIU						
TEMAT RYSUNKU:	ELEWACJA FRONTOWA - KOLORYSTYKA						
ARCHITEKTURA							
PROJEKTOWAŁ:	DRIŃ ARCH. PRZEMISŁAW NOWAKOWSKI		DATA		NR UPR.		PODPIS
SPRAWDZIŁ:	MGR INŻ. ARCH. AGNIESZKA MAZERANT-DYBIBAŃSKA		02.2026		29494/UW		
WSPÓŁPRACA:	MGR INŻ. ARCH. AGNIESZKA CIBORSKA		02.2026		5R-3671.0004/10		
ARCHM-52-25	1:100		PROJEKT TECHNICZNY		BUDOWLANA		A-03
NR PROJEKTU	SKALA		FAZA		BRANŻA		NR RYSUNKU